

# راهکار برای افزایش سرعت نرم افزار

# ۹



**GISLAB.IR**



شاید شما هم هنگام کار کردن با نرم افزار ARC GIS به مشکل سرعت عملکرد پایین این نرم افزار در پردازش و شروع به کار برنامه برخورد باشید. این راهکارها از پرسش و پاسخی که کاربران و پشتیبانی شرکت ESRI انجام داده اند، انتخاب شده است.

پس با ما تا آخر همراه باشید.



# رایانه خود را DEFAGMENT کنید.

به عملیات یک پارچه سازی در یک دیسک DEFAGMENT کردن می گویند به این منظور که مثلا ما یک دیسک خالی داریم که چند فایل دارد و در آن چند برنامه نصب می کنیم به طوری که کمی فضای خالی داشته باشد (مثلا حدود ۱۰۰ مگا بایت) حال اگر یک برنامه را که قبلا در آن نصب کرده ایم را حذف کنیم یک فضای خالی در میانه های دیسک پیدا می شود (حدود ۲۵ مگا بایت) اگر بخواهیم یک نرم افزار ۱۰۰ مگا بایتی را نصب کنیم سیستم از صد مگا بایت خالی استفاده نمی کند بلکه اول آن ۲۵ مگا بایت را پر می کند و سپس ۷۵ مگا بایت را از ۱۰۰ استفاده می کند و این باعث به هم ریختگی و کند شدن سیستم می شود. برای DEFAGMENT کردن رایانه خود می توانیم عبارت DISK DEFAGMENT را در رایانه خود در قسمت RUN ویندوز تایپ کرده و به راحتی پیدا کنیم و عملیات یکپارچه سازی را انجام دهیم.



## حذف برنامه‌های پس زمینه

در صورت امکان در هنگام کار با نرم افزار GIS، بسیاری از برنامه‌های پس زمینه که در حال اجرا هستند را حذف کنید. یا به عبارتی بصورت همزمان از چند نرم افزار استفاده نکنید. اینکار به راحتی از طریق TASK MANAGER ویندوز انجام می‌گیرد.



مقدار رم خود را افزایش دهید.

مقدار RAM را در رایانه به حداقل مقدار توصیه شده یا بالاتر از آن ارتقا دهید، کارت گرافیک را در کامپیوتر ارتقا دهید و مطمئن شوید که حداقل ۱۰ گیگابایت فضای آزاد باقی مانده در هارد دیسک محلی وجود دارد. منظور از فضای هارد دیسک محلی فضایی است که ویندوز و نرم افزار GIS شما روی آن نصب شده است.



## هواای درایو مجازی خود را داشته باشید.

درایو انتخاب شده برای حافظه مجازی باید همانطور که توسط تنظیمات اولیه و حداکثر تعریف شده است فضای ذخیره سازی به اندازه کافی برای ذخیره فایل‌ها را داشته باشد. اگر مقدار فضای آزاد بر روی درایو موردنظر کمتر از تنظیمات حافظه مجازی باشد، فایل از تمام فضای درایو موجود استفاده می‌کند. در صورت مواجهه با این مشکل، فضای خالی روی درایو را خالی یا حافظه مجازی را روی یک درایو دیگر تنظیم کنید. برای تنظیمات حافظه مجازی کافیست در تنظیمات CONTROL PANEL عبارت VIRTUAL MEMORY را جستجو کنید و به تنظیمات این قسمت دسترسی پیدا کنید.





## فایل های اضافی را پاک کنید

فایل های اضافی پوشه C:\TEMP را حذف کنید برای این کار به قسمت RUN رفته و دستور %TEMP را نوشته و ENTER کنید. فولدر مورد نظر باز می شود. در اینجا تمام فایل های موقتی که باز شده اند و برای شروع به کار با GIS شما به آنها نیازی ندارید نمایش داده می شود. همگی را انتخاب کنید و حذف کنید. نگران نباشید چیز خاصی را از دست نداده اید. ممکن است چند فایل موقت از طریق نرم افزاری فعال باشند که هنگام حذف کردن به شما پیغام هشدار می دهد و اجازه حذف شدن نمی دهد. شما نیز با سعه صدر از روی این پیغام عبور کنید و SKIP کنید.



# فایل ADVANCEDARCMAPSETTINGS.EXE شخصی سازی کنید

فایل ADVANCEDARCMAPSETTINGS.EXE را از فولدر

C:\PROGRAM FILES(X86)\ARCGIS\DESKTOP10.2\UTILITIES

برای برنامه پیدا و اجرا کنید و با ما قدم به قدم تنظیمات را شخصی سازی کنید:

در زبانه RASTER قسمت RASTER SETTINGS گزینه 'MAXIMUM NUMBER OF

'ATTRIBUTE TABLE ENTRIES' را روی ۱۰۰,۰۰۰,۰۰۰ تنظیم کنید. در زبانه EDITOR و در

قسمت JET ENGINE SETTINGS عبارت JET ENGINE MAX # OF RECORDS TO

CALCULATE را روی عدد ۹,۰۰۰,۰۰۰ تنظیم کنید. در زبانه DATA FRAME و در قسمت DATA

FRAME REFRESH RATE سرعت تازه کردن دیتا فریم را ۱ هزارم ثانیه تنظیم کنید.





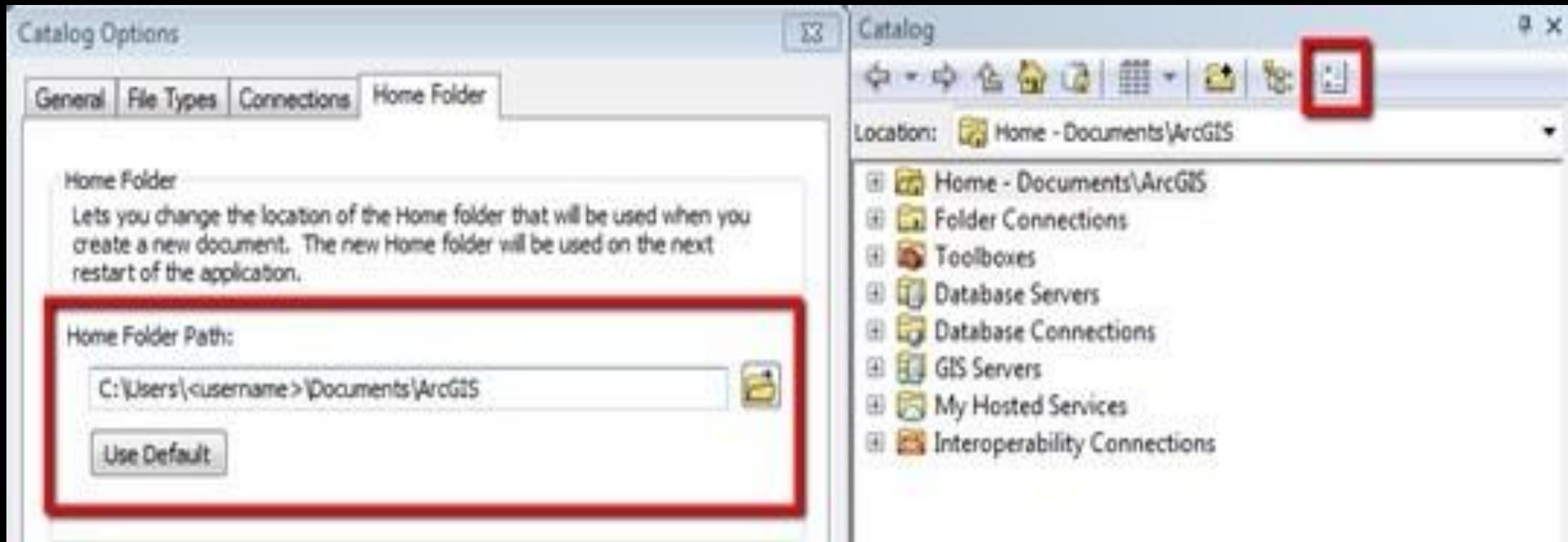
## چک آنلاین سرویس GIS را غیر فعال کنیم.

از آنجایی که نرم افزارهای مورد استفاده در ایران قفل شکسته هستند و توانایی اتصال به سایت شرکت سازنده را ندارند از این رو نمی توانیم از خدمات سرویس آنلاین این برنامه استفاده کنیم. پس چک آنلاین سرویس را غیر فعال می کنیم برای این کار روی علامت کره سبز رنگی که در پایین صفحه قسمت TASK BAR ویندوز بعد از باز کردن ARCGIS می آید، راست کلیک کرده و در قسمت PROPERTIES عبارت NEVER CHECK را فعال می کنیم.



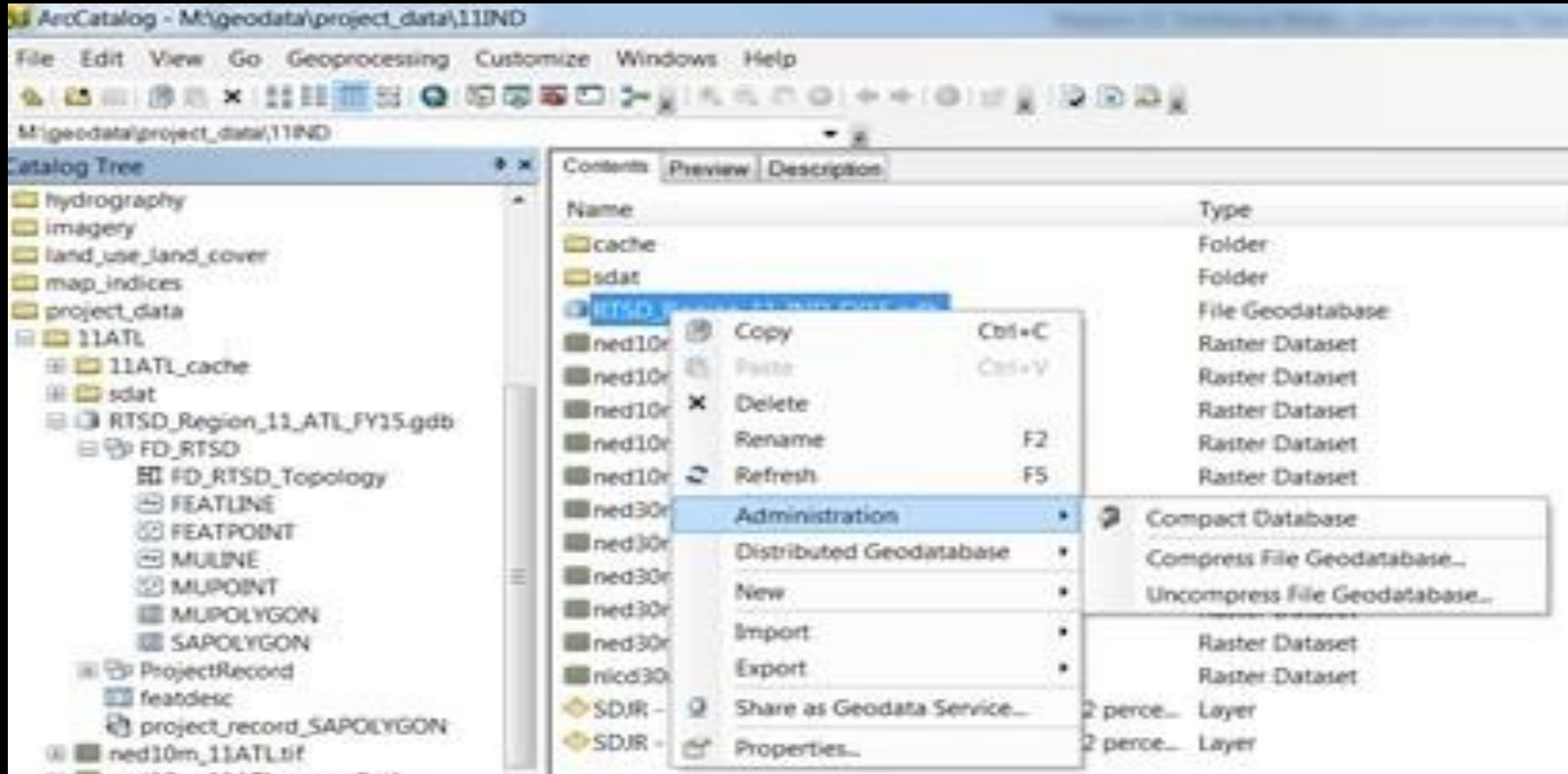
# تعریف فولدر ARC CATALOG

در برنامه آرک کاتالوگ فولدر اصلی خود را روی درایو C: تعریف کنید (مانند شکل زیر)



# فشرده سازی پایگاه داده

طبق شکل زیر در آرک کاتالوگ به محل ذخیره ژئودیتابیس خود رفته و فایل مورد نظر را فشرده سازی کنید. این کار در مورد فایل با حجم‌های بالا به تسریع پردازش کمک می‌کند.



## قطع اتصال پوشه دیتاها

ممکن است شما به فولد ری کانکت شده‌اید و از دیتاهای موجود در آن استفاده کرده‌اید ولی فراموش می‌کنید که آن را قطع اتصال کنید. توصیه می‌کنیم که بعد از هر بار اتصال به پوشه دیتاها و اتمام عملیات پردازش، قطع اتصال پوشه را فراموش نکنید. از اتصال به پوشه داده‌های حجیم بدون کاربرد صرف نظر کنید. در ضمن پوشه دیتا را نزدیک به محل ژئودیتابیس خود قرار دهید تا برنامه جهت فراخوانی داده‌ها دچار مشکل بازیابی نشود.





از توجه شما متشکرم



Iran GIS Society



**GISLAB.IR**

پایگاه جامع اطلاعات مکانی ایران